

3 rums

	Stuen	1./2./3.sal
Boligareal udgør:	75,9 m <sup>2</sup>	76,2 m <sup>2</sup>
Andel af fællesareal udgør:	6,6 m <sup>2</sup>	6,6 m <sup>2</sup>
Boligareal ialt:	82,5 m <sup>2</sup>	82,8 m <sup>2</sup>

Arealer ifølge landmålernes opmåling.

## HOLMEGÅRDEN AFD. 7

TYPE 17 - VOGNMANDSGADE 36, STUEN - 3. SAL. T.V.

ANTAL LEJEMÅL: 4

DATO: REV.: SAGS NR.: MÅL: 1:100 SIGN.:

RETTIGHEDER TIL TEGNINGEN TILHØRER SAHL ARKITEKTER A/S

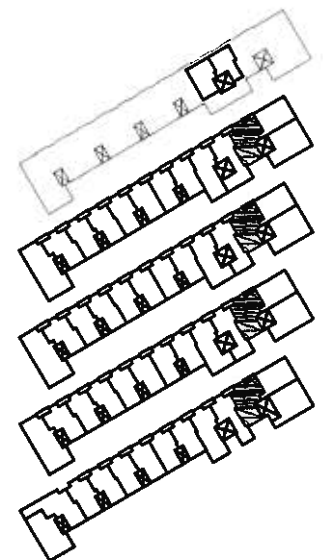
SAHL ARKITEKTER A/S

SØNDERHØJ 3

8260 VIBY J

E-MAIL SAHL@SAHL.DK

TLF. 87 34 17 17 FAX. 87 34 17 27



TEGN.NR.

# TYPE 17